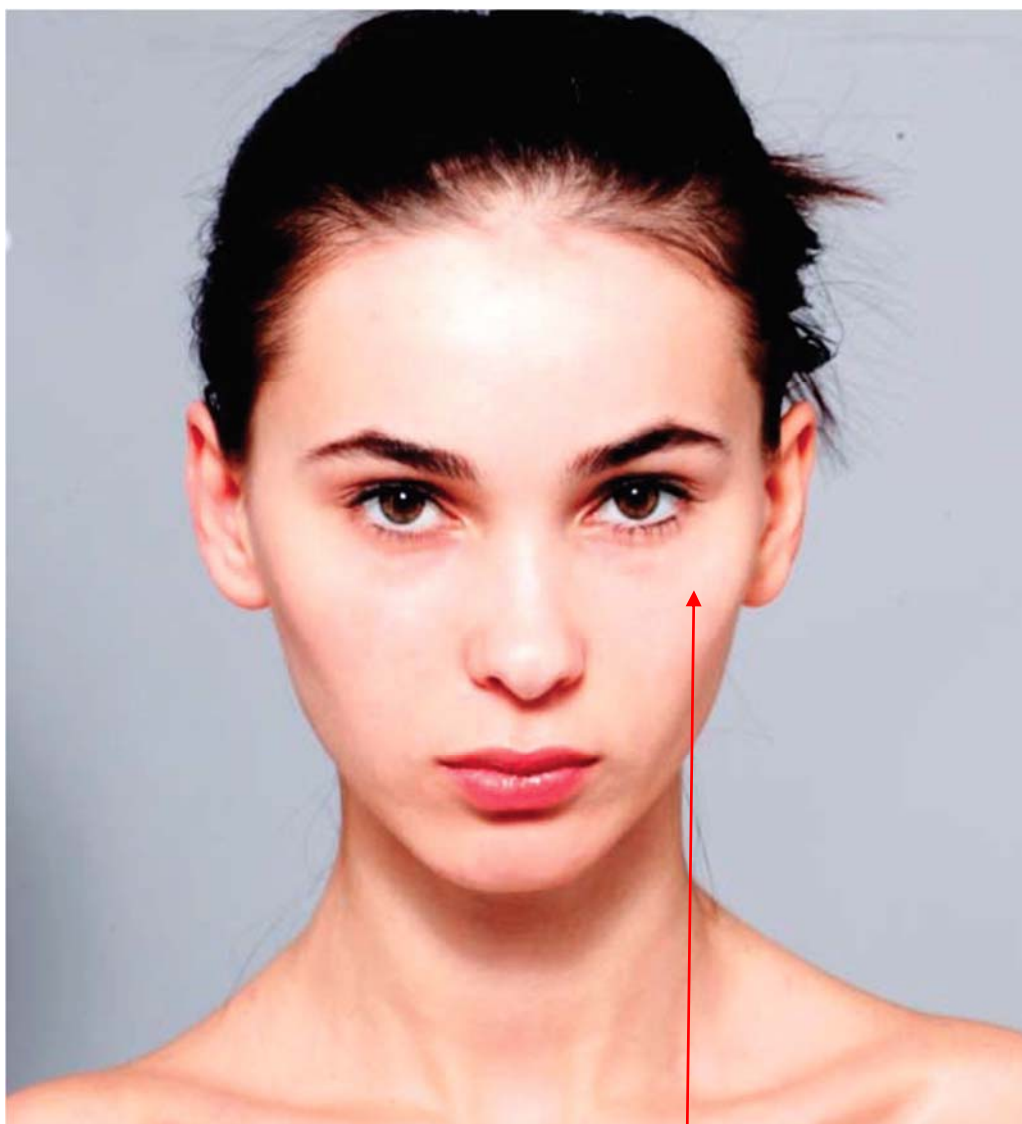




ПРИМЕНЕНИЕ SHINSO SKIN CARE



После нанесения сыворотки на левую часть лица

Веко и бровь приподнимаются,
левая часть лица более подтянутая и упругая,
линия подбородка становится более отчетливой.

Шея и плечи



1. Выдавите необходимое количество сыворотки Shinso Essence на ладонь и нанесите массажными движениями на область под ухом, постепенно продвигаясь к задней части шеи и основанию головы. Для максимального результата продолжайте массаж до полного впитывания.



2. Затем, легкими массажными движениями нанесите небольшое количество средства на шейную мышцу, которая идет от уха вниз к ключице. Старайтесь сильно не давить.



3. Для дополнительного эффекта, нанесите средство по направлению от подбородка к основанию уха. Повторите с другой стороны.

Лицо и височная зона



1. Нанесите сыворотку Shinso Essence на ладонь и распределите его, начиная с середины щеки по направлению вверх к височной зоне.



2. Распределите средство ладонью или кончиками пальцев вверх по скуле к височной зоне.



3. Задержитесь в височной зоне, промассируйте эту область легкими круговыми движениями для улучшения кровообращения и впитывания.



4. Продолжайте движение от височной зоны по лбу к линии роста волос. Повторите с другой стороны.



Морская вода, набранная в Японском море на глубине 600 м, имеет следующие уникальные преимущества:

Чистота – Благодаря колоссальной глубине и подводным морским течениям, эта вода является необычайно чистой, она не подвержена загрязнению и не содержит бактерий.

Обогащенная минералами – Вода содержит более 60 важнейших минералов, таких как магний и кальций.

Богатая питательными веществами – На такой глубине фотосинтез невозможен, поэтому такие питательные вещества, как азот и фосфор не поглощаются морским планктоном.

Постоянно низкая температура – На такой глубине вода имеет постоянные характеристики и температуру независимо от времени года.

Меньшие по размеру пучки молекул – По сравнению с обычной водой, глубинная морская вода имеет меньшие по размеру пучки молекул, которые беспрепятственно проникают в самые глубокие слои кожи и мгновенно питают ее.

Схожа по составу с нашим телом и с жидкостью в утробе матери – Состав глубинной морской воды схож с составом воды нашего тела и утробы матери. Поэтому такая вода естественна для организма и легко впитывается кожей.

Стимулирует функции фибробластов – Некоторые параметры такой воды стимулируют в наших клетках функции фибробластов, которые поддерживают и способствуют естественной выработке коллагена.

Возраст – Более 2000 лет в этой воде копились минералы и питательные вещества.



SHINSO ESSENCE

«Представляем Вам инновационную сыворотку, которая сделает красоту долговечной»

Shinso Essence – это сыворотка, обогащенная двумя мощнейшими компонентами, за открытие которых были присуждены Нобелевские премии. В составе сыворотки нет масел и химических веществ. Разработанная по собственной уникальной формуле эссенция состоит из 69 органических трав и редких растительных экстрактов Японии, а также воды из самой глубокой части Японского моря и из Апеннинских гор Италии. В сыворотке **Shinso Essence** прекрасно сочетаются такие природные питательные вещества, как экстракт женьшеня, экстракт коры шелковицы, кожура грейпфрута, бурые водоросли, мёд, экстракт листьев оливы и корень пуэрарии. Все эти компоненты оказывают антивозрастной уход. Сыворотка фактически проникает в самые глубокие слои кожи с главной целью – найти и нейтрализовать вредные свободные радикалы. В отличие от многих традиционных косметических продуктов, сыворотка **Shinso Essence** обладает невероятно высокой проникающей способностью благодаря такому компоненту, как фуллерен. Фуллерен – открытие, удостоенное Нобелевской премии, в 175 раз более эффективно защищает кожу, чем витамин С. Молекулы фуллерена встречаются в природе крайне редко, что обуславливает высокую стоимость этого компонента. Эти молекулы представляют из себя аллотропные соединения углерода, которые, проникая в самые глубокие слои кожи, выполняют роль мощного микроскопического спонжа, нейтрализующего действие токсинов. Благодаря этому действию, освобожденная от вредных веществ кожа вырабатывает более плотные и здоровые клетки. В составе **Shinso Essence** также содержится ЭФР (Эпидермальный фактор роста) – еще одно открытие, получившее Нобелевскую премию. Состоящая из аминокислот молекула белка значительно усиливает регенерацию клеток кожи. Поврежденные клетки перерождаются в более молодые и здоровые. Благодаря этим процессам кожа вновь выглядит молодой. **Shinso Essence** мгновенно улучшает текстуру кожи, ваше лицо выглядит моложе и начинает светиться изнутри. **Shinso Essence** можно наносить в течение дня и вечером, на лицо, шею, а также на другие части тела. Сыворотка настолько эффективна, что ее можно наносить даже поверх макияжа, при этом эффект будет не менее потрясающим.

Проникая в самые глубокие слои кожи и способствуя выработке коллагена, сыворотка **Shinso Essence** сглаживает мелкие и глубокие морщины, мгновенно омолаживает и подтягивает вашу кожу. При регулярном использовании **Shinso Essence** откроет вашу истинную природную красоту, сделает вашу кожу более упругой, гладкой и светящейся изнутри.

Способ применения

Легкими массажными движениями распределите 3-4 капли **Shinso Essence** начиная с зоны шеи и вверх по всему лицу до полного впитывания. Для оптимального результата, применяйте утром и вечером. При необходимости можно наносить в течение дня для лифтинга, питания и увлажнения кожи.

Подойдет также для всего тела: нанесите оптимальное количество **Shinso Essence** на кожу, чтобы все Ваше тело выглядело молодым и сияющим.

Примечание: Если у Вас очень чувствительная кожа, используйте средство в небольшом количестве и не так часто до тех пор, пока кожа не восстановится и не привыкнет к уходу на основе исключительно природных компонентов. У некоторых людей после нанесения средства появляется ощущение тепла. В крайне редких случаях при возникновении дискомфорта, покраснений или любых раздражений, прекратите использование.

*Хотите быстрый и простой уход прямо на ходу? Попробуйте SHINSO MIST - питательный спрей, содержащий наиболее эффективные ингредиенты сыворотки **Shinso Essence**, в удобной упаковке, которая легко поместится в Вашей косметичке или кармане. **SHINSO MIST** можно приобрести у уполномоченных дистрибьюторов или заказать онлайн прямо сейчас на сайте www.shinso.ru*



Shinso Essence

Shinso Essence – это ежедневный уход, нацеленный на мгновенное и кардинальное преобразование состояния и вида кожи. Не содержит масел и парабенов.

Shinso Essence – это сочетание более 60 природных компонентов, наряду с научными открытиями, такими как фуллерен, ЭФР (Эпидермальный фактор роста) и Ацетил Гексапептид-8.

Эти мощные компоненты проникают глубоко в кожу, благодаря уникальным проводным свойствам морской воды, набранной из Японского моря на глубине в 600 м. Попадая в глубокие слои кожи, эти компоненты нейтрализуют вредные вещества и регенерируют кожу, сокращая проявление глубоких и мелких морщин на 32% за менее, чем 15 дней.

При регулярном использовании кожа становится более гладкой и упругой, а лицо выглядит заметно моложе и светится изнутри.

Shinso Essence не содержит масел, химических веществ, отдушек и парабенов. Продукты компании Shinso не тестируются на животных.



Shinso Essence

Основные активные компоненты

Ацетил гексапептид-8 (Acetyl Hexapeptide-8) – Эффект от нанесения аргилерина сравним с результатами после ботокса: сокращаются морщины, выравнивается текстура кожи.

Фуллерен (Fullerene) – восстанавливает природные функции и здоровье кожи

EPF (Эпидермальный фактор роста) – повышает скорость обновления клеток, восстанавливает поврежденные клетки

Экстракт корня шелковицы (Morus Alba Root Extract) – укрепляет и подтягивает кожу

Экстракт плодов момордики харантии (Momordica Charantia Fruit Extract) – сокращает поры

Лакрица (Licorice) – придает сияние и препятствует процессу образования меланина

Кофе (Coffee) – тонизирует, укрепляет и придает коже сияние

Рис (Rice) – улучшает барьерные функции кожи, удерживает влагу и сглаживает текстуру кожи

Глицерин (Glycerin) – увлажняет кожу, улучшает ее функции и внешний вид



Список ингредиентов сыворотки Shinso Essence

Аллантоин (Allantoin) – содержится в ростках пшеницы, каштановом дереве и листьях платана. Препятствует росту бактерий.

Экстракт листьев алоэ вера (Aloe Barbadensis Leaf Extract) – обладает противовоспалительным действием, снимает покраснения, успокаивает и увлажняет кожу.

Аргинин (Arginine) – аминокислота, вырабатываемая телом человека. Поддерживает здоровье и естественные функции кожи, способствует выработке коллагена (такой же эффект оказывают аланин, гистидин, лейцин, изолейцин, метионин, фенилаланин, серин, треонин, тирозин и валин).

Бентонит (Bentonite) – природный минерал, выводящий вредные вещества.

Бутилен гликоль (Butylen Glycol) – удерживает влагу в коже.

Экстракт хлореллы обыкновенной (Chlorella Vulgaris Extract) – водоросль. Питает и выводит вредные вещества.

Хондрус Курчавый (Chondrus Crispers- Carrageeran) – содержится в морской капусте. Питает и выводит вредные вещества.

Лимонная кислота (Citric Acid) – содержится в цитрусовых. Повышает содержание гиалуроновой кислоты в дерме и эпидермисе, отшелушивает клеточную поверхность и придает коже сияние.

Экстракт кожуры грейпфрута (Citrus Grandis Peel Extract) – антисептическое вяжущее вещество, выводящее вредные токсины. Эффективно борется с бактериями, приводящими к образованию прыщей.

Кофейные зерна арабика (Coffea Arabica Seed) – тонизируют, подтягивают и улучшают цвет кожи. Повышают микроциркуляцию.

Декстрин (Dextrin) – крахмал, полученный из кукурузы. Смягчает кожу.

Дипотассиум глицирризат (Dipotassium Glycyrrizate) – защищает от ультрафиолета и обладает антивозрастным эффектом.

ЭФР (эпидермальный фактор роста) – восстанавливает поврежденные клетки кожи, способствует клеточному обновлению и росту.

Фуллерен (Fullerene) – найденный в природе микроскопический спонжик, который поглощает свободные радикалы в клетках кожи, нейтрализует вредное воздействие окружающей среды, которое приводит к ухудшению состояния кожи. Оказывает антиоксидантный эффект.

Глицин (Glycine) – аминокислота, которая составляет 35% коллагена. Увлажняет и улучшает состояние кожи.

Глицерин (Glycerin) – увлажняющее и смягчающее вещество, которое удерживает влагу в коже. Наиболее эффективный внешний увлажнитель. Улучшает внешний вид и функции кожи.

Экстракт корня солодки (Glycyrrhiza Glabra Root Extract) – лакрица. Улучшает цвет кожи, препятствует процессу производства меланина. Обладает противовоспалительными и антиаллергенными свойствами.

Мед (Honey) – природный увлажнитель, питающий и смягчающий кожу.

Гидролизат коллагена (Hydrolyzed Collagen) – укрепляет и тонизирует кожу.

Инозитол (Inositol) – используется организмом как питательное вещество.

Лецитин (Lecitin) – липид, входящий в состав всех клеток организма. Повышает поглощение питательных веществ.

Лизин (Lysine) – Важнейший для организма белок. Повышает выработку коллагена.

Экстракт плодов момордики харантии (Momordica Charantia Fruit Extract) – содержится в азиатских фруктах. Экстракт обладает вяжущими свойствами и сокращает поры.

Экстракт корня шелковицы (Morus Alba Root Extract) – укрепляет и подтягивает кожу.

Экстракт листьев европейской оливы (Olea Europaea Leaf Extract) – обладает антибактериальными и противовирусными свойствами. Увлажняет, защищает и смягчает кожу.

Экстракт риса посевного (Oryza Sativa Extract) – удерживает влагу, смягчает и улучшает барьерные функции кожи.

Экстракт корня женьшеня (Panax Ginseng Root Extract) – улучшает микроциркуляцию в коже.

Пентилен Гликоль (Pentylene Glycol) – увлажняющее вещество. Помогает удерживать влагу.

Экстракт корня пуэрарии лопастной (Pueraria Lobata Root Extract) – выводит вредные вещества из кожи.

Экстракт корня пуэрарии мирифики (Pueraria Mirifica Root Extract) – стимулирует кровообращение и сокращает морщины и гиперпигментацию.

Экстракт яблока (Pyrus Malus Fruit Extract) – удаляет и отшелушивает уплотненный верхний слой кожи. Улучшает цвет лица и повышает скорость обновления клеток.

Экстракт плодов шиповника (Rosa Canina Fruit Extract) – содержит жизненно необходимые жирные кислоты, найденный в липидах клеток. Стимулирует выработку коллагена, повышает эластичность кожи, способствует обновлению клеток.

Экстракт маточного молочка (Royal Jelly Extract) – содержит тонизирующие витамины и минералы, которые питают самые глубокие слои кожи.

Пирролидонкарбонат натрия (Sodium PCA) – естественный увлажняющий компонент кожи.

Экстракт тимьяна обыкновенного (Thymus Vulgaris Extract) – Противомикробное, противовоспалительное и антисептическое вещество. Успокаивает кожу, сужает поры.